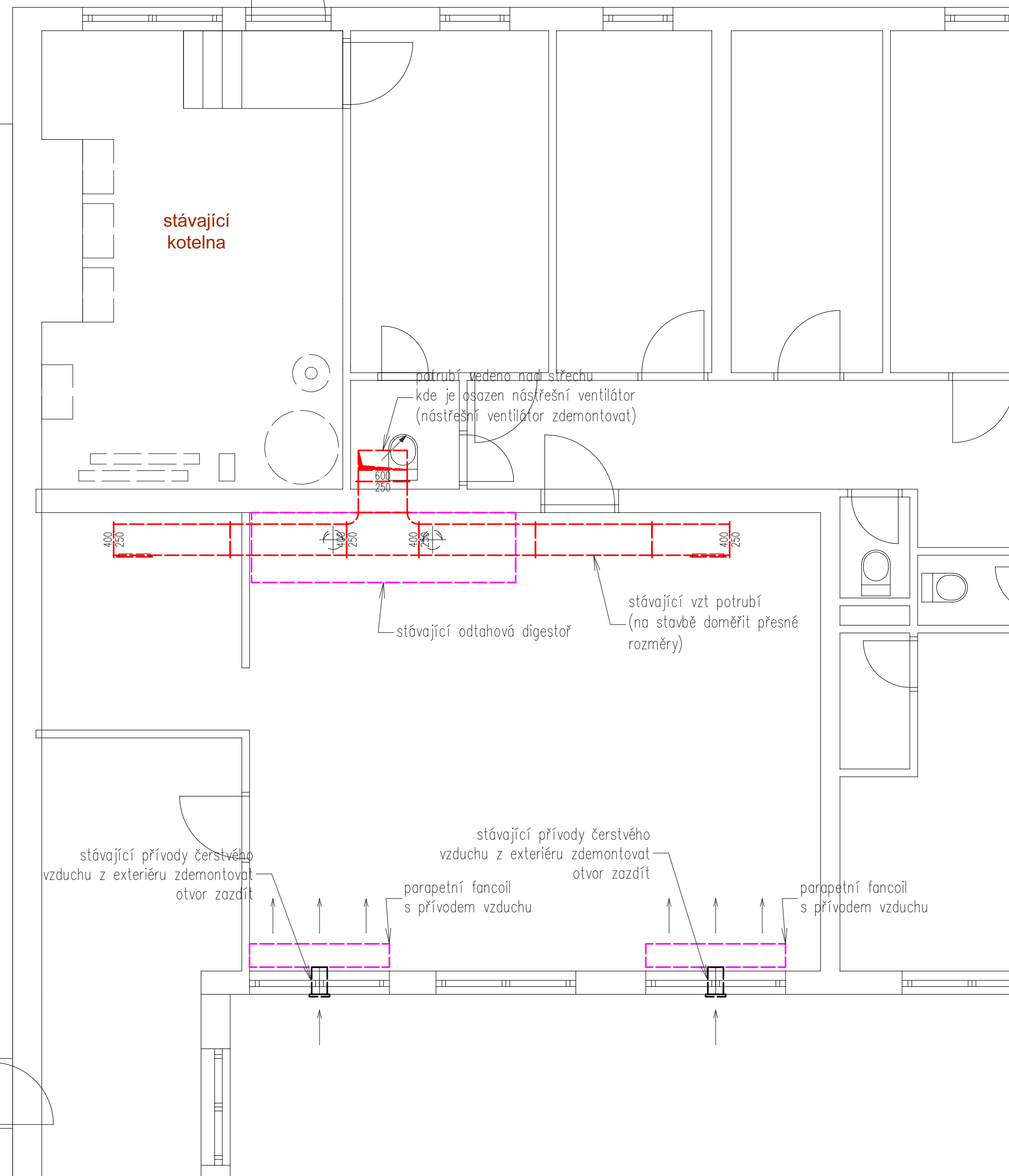






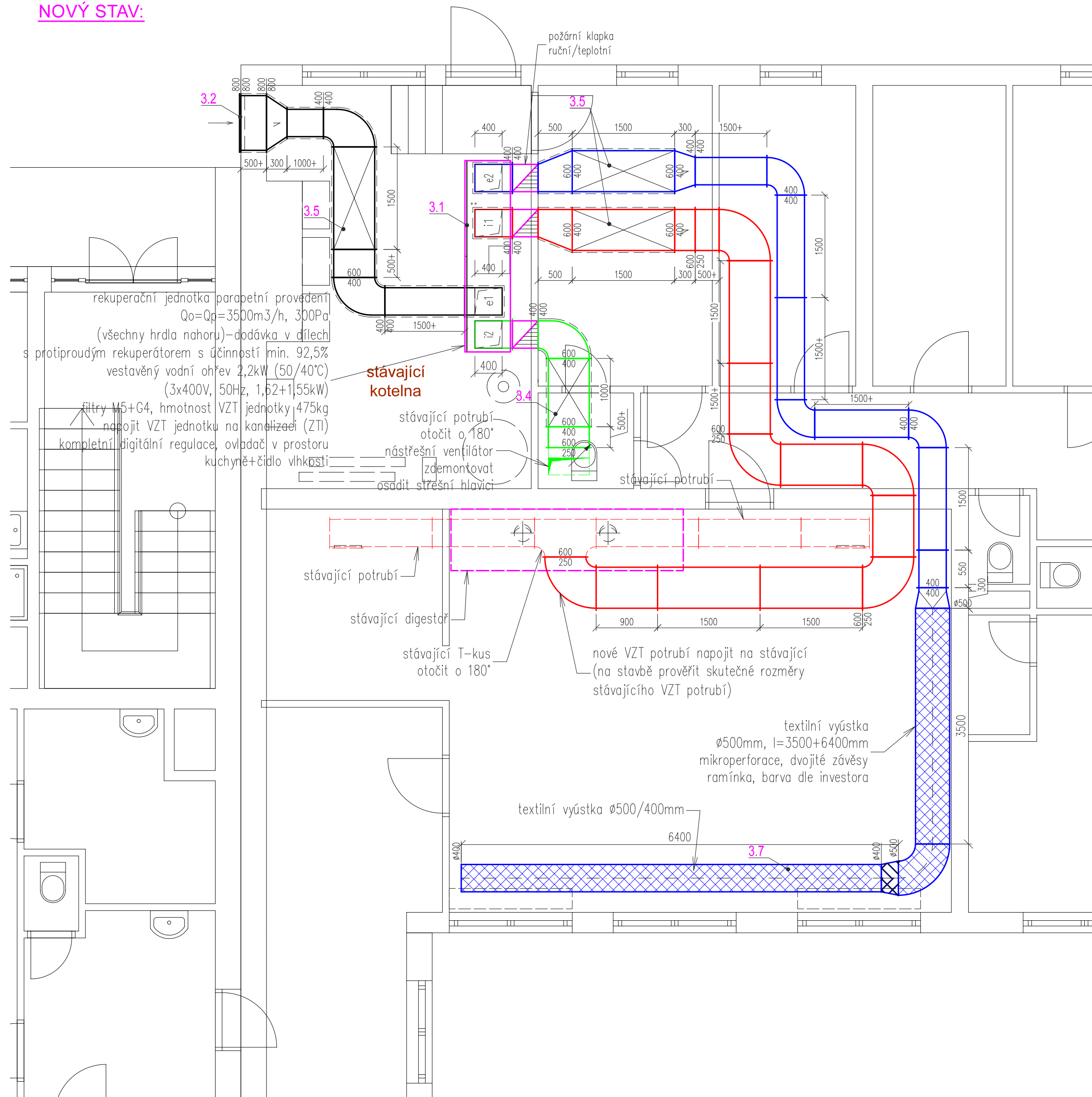
STÁVAJÍCÍ STAV A DEMONTÁŽE:



LEGENDA POTRUBÍ:

-  přívod čerstvého vzduchu e1
 výfuk odpadního vzduchu ven i2
 přívod čerstvého vzduchu do objektu e2
 odvod znečištěného vzduchu z objektu i1

NOVÝ STAV:



Přístavba Mateřské školy Pošumavská, Tachov			
Místo stavby:	Tachov		Stupeň PD: Prováděcí projekt
Investor :	Město Tachov, Hornická 1695, Tachov		Otisk aut.razítka:
Část projektové dokumentace:	VĚTRÁNÍ		
Obsah :	PŮDORYS 1NP - STÁVAJÍCÍ KUCHYNĚ		
Výkres č. :	D.1.4) 08	Datum: 04/2020	Meřítko: 1 : 50 (A2)
Autor. projektant:	Ing.Radek Spurný		
Vypracoval:	František Klíma		